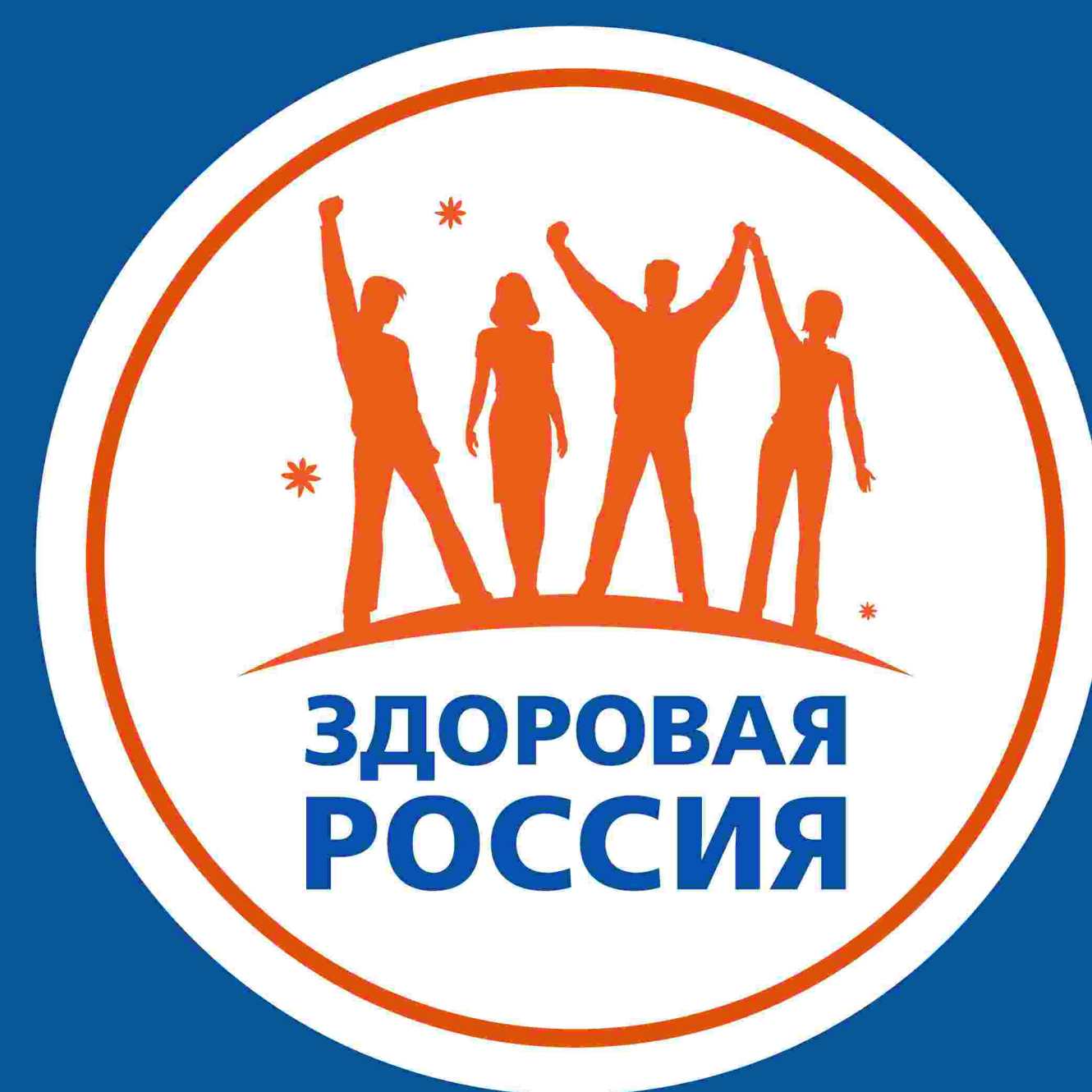


# СКАЖИ АЛКОГОЛЮ «НЕТ»



## 4000

россиян погибают  
в «пьяных»  
авариях за год

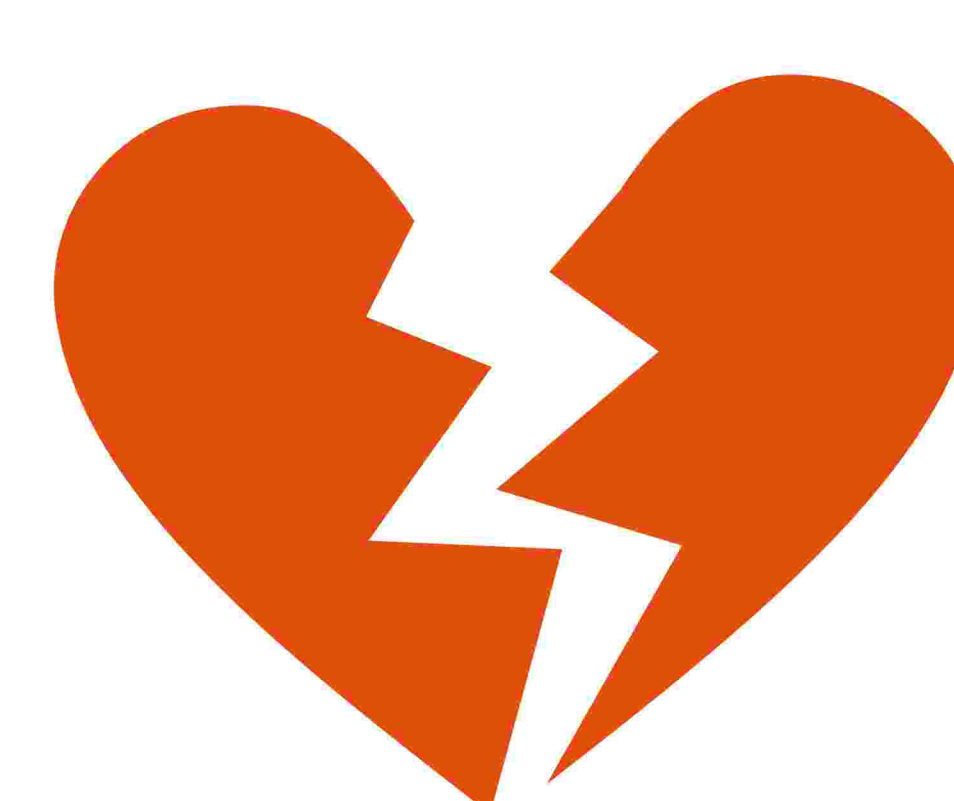
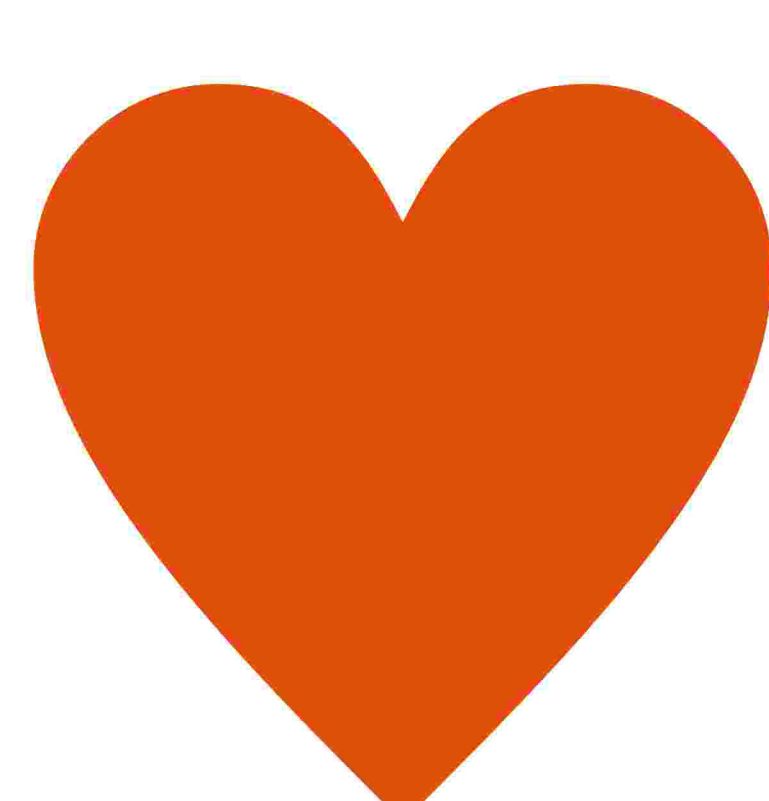


## 2,5

 млн

человек ежегодно  
погибают от алкоголя  
в России

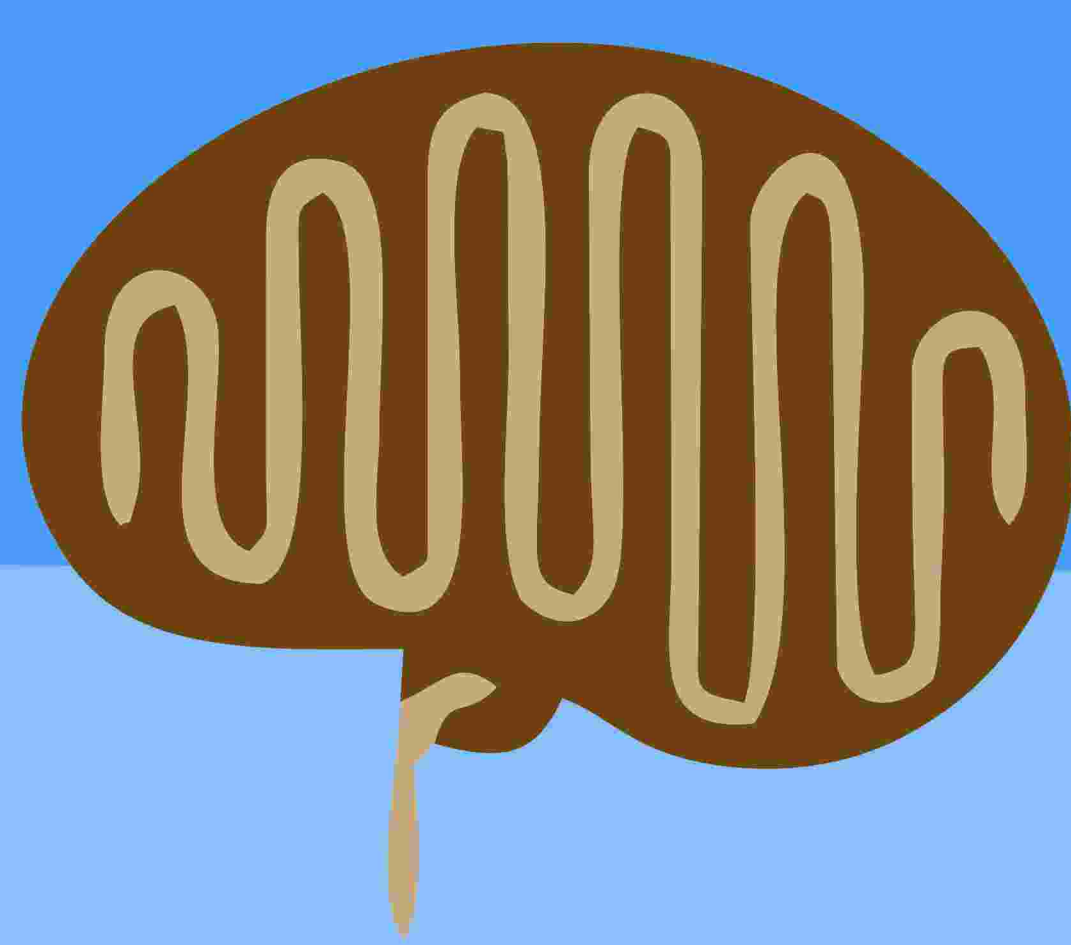
## АЛКОГОЛЬ РАЗРУШАЕТ СЕМЬИ И ДРУЖБУ



## 0

**ЯВЛЯЕТСЯ ПРИЧИНОЙ УВОЛЬНЕНИЯ С РАБОТЫ  
И ПОТЕРИ МАТЕРИАЛЬНОГО БЛАГОСОСТОЯНИЯ**

## КАК ОН ВЛИЯЕТ НА ОРГАНИЗМ?



### МОЗГ

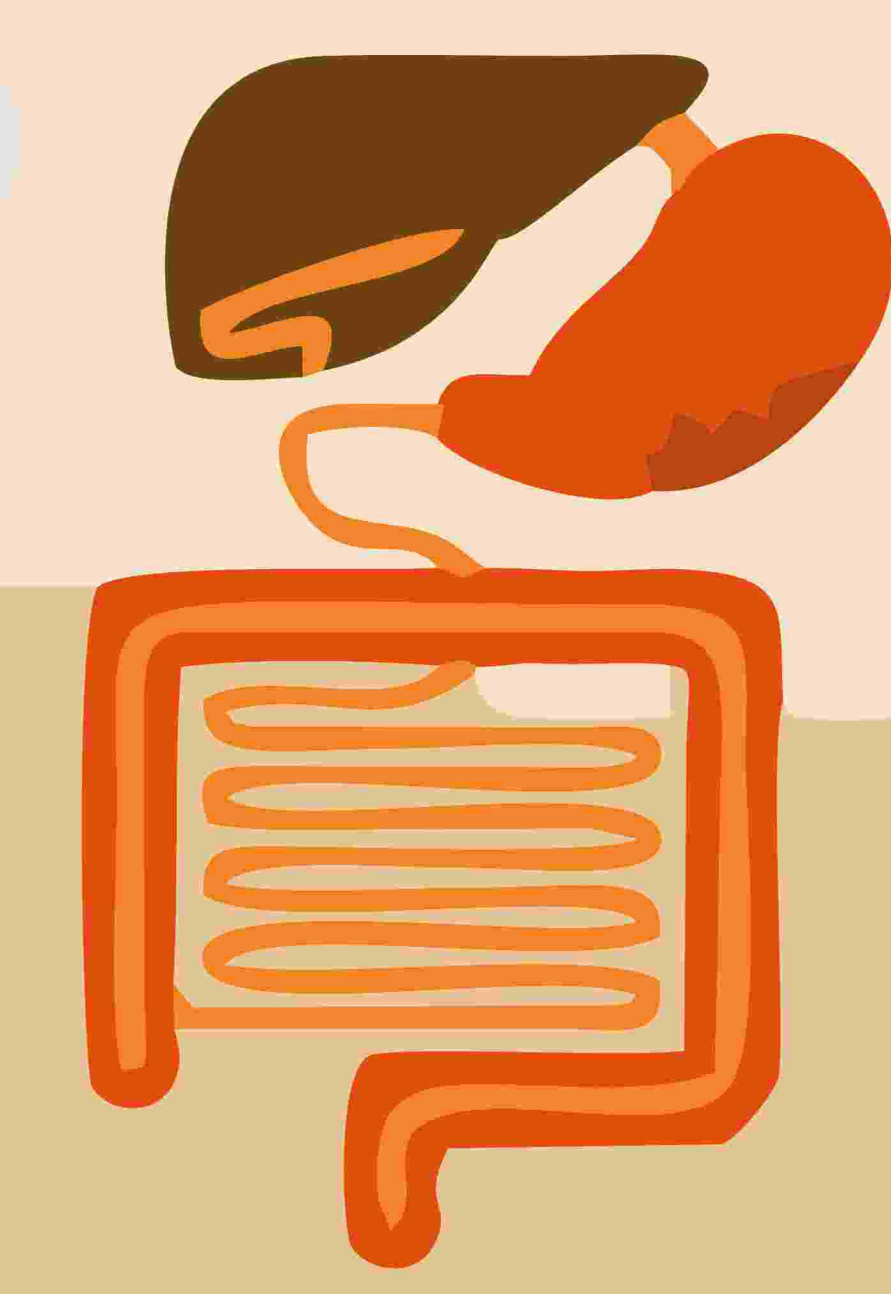
#### АЛКОГОЛЬНАЯ ДЕПРЕССИЯ

Патологическое состояние пониженного настроения

#### АЛКОГОЛЬНАЯ ЭНЦЕФАЛОПАТИЯ

Дистрофическое изменение тканей мозга

### ПИЩЕВАРИТЕЛЬНАЯ СИСТЕМА



#### ЗАБОЛЕВАНИЯ ПИЩЕВОДА

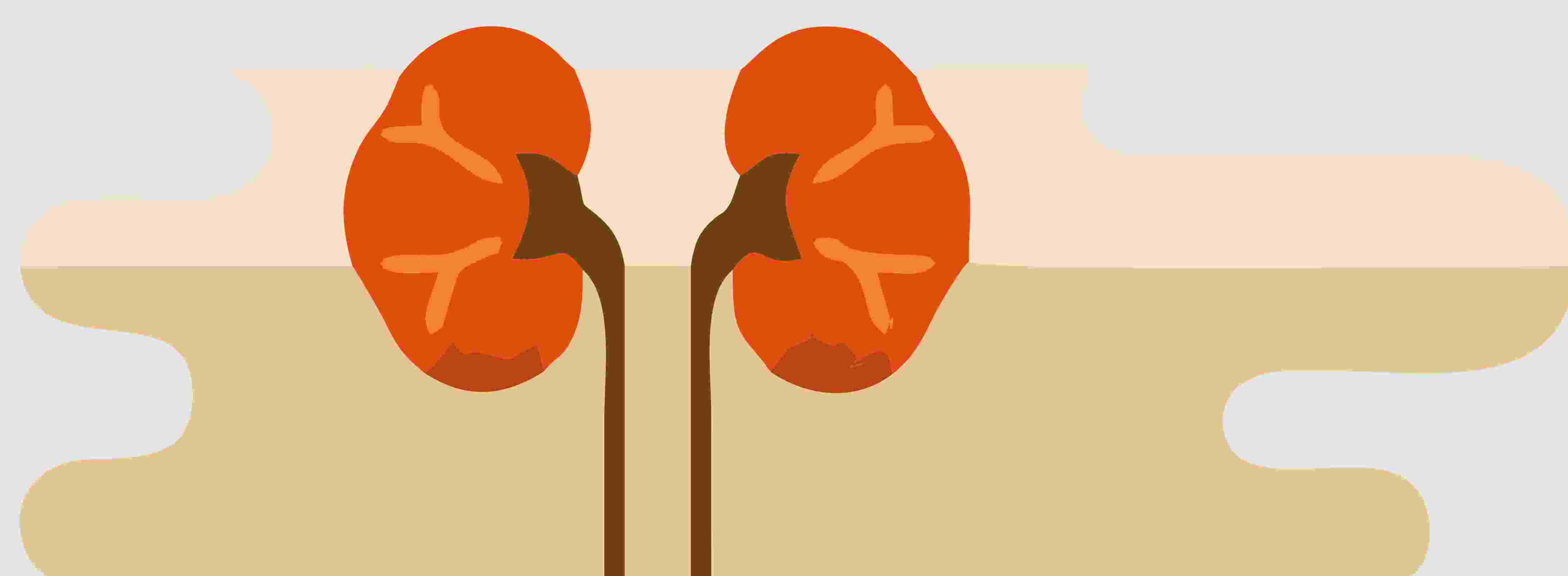
Разрыв слизистой оболочки желудка и кишечника.  
Гастрит, язвенная болезнь

#### РАК ПИЩЕВОДА, ЖЕЛУДКА И ПРЯМОЙ КИШКИ

Увеличение риска развития онкологических заболеваний

#### ЦИРРОЗ ПЕЧЕНИ

Необратимое заболевание, при котором ткань печени заменяется соединительной



#### СИСТОЛИЧЕСКАЯ И ДИАСТОЛИЧЕСКАЯ ГИПЕРТЕНЗИЯ

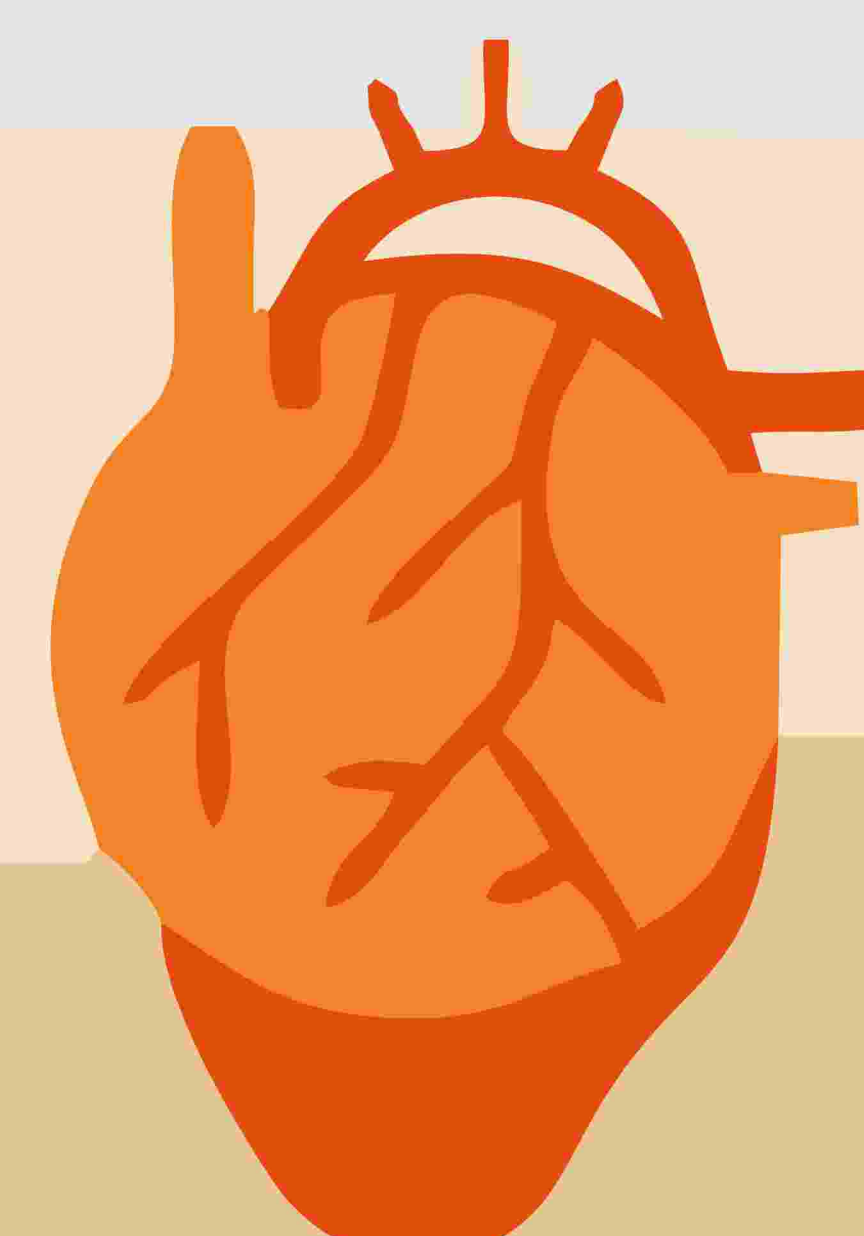
Риск развития гипертонической болезни увеличивается более чем на 16%

#### СЕРДЕЧНАЯ АРИТМИЯ

Фибрилляция предсердия — наиболее частая форма аритмии, вызываемая злоупотреблением алкоголя

#### ИНСУЛЬТ

Алкоголь может стать причиной инсульта



### СЕРДЦЕ

### НЕРВНАЯ СИСТЕМА



#### АЛКОГОЛЬНАЯ ПОЛИНЕЙРОПАТИЯ

Поражение периферических нервов, приводящее к атрофии мышц и нарушению координации

#### ЭПИЛЕПСИЯ

Развитие судорог на фоне приема алкоголя

### ПОЧКИ

#### НЕФРОПАТИЯ

Нарушение работы почек, вплоть до развития почечной недостаточности

## ЧТО ДЕЛАТЬ?



**ТЕЛЕФОН ДОВЕРИЯ 8 (800) 200-0-200**

Получить информацию по любым вопросам, связанным с употреблением алкоголя, можно, позвонив в справочную службу «Здоровая Россия». Горячая линия работает каждый день. Звонки со всех регионов России — БЕСПЛАТНЫЕ.